

**Zur Neutralisierung von Elektrosmog und
Elektrostreß im bio - energetischen -
informativischen Bereich**

Elektro - Smog - Elektrostreß

Eine Vielzahl nieder- und hochfrequenter elektro - magnetischer Schwingungen und Felder wirkt dauernd auf unser Körperregulationssystem ein. Es sind natürliche und technisch erzeugte Schwingungen, welche das Regulationssystem kurz oder langfristig verändern.

Schwingungen im Bereich der Regulationsfrequenzen werden langfristig im Körper gespeichert. Ist der Schwellenwert des Körpers erreicht, wird die gesamte Eigenregulation des Körpers durcheinander gebracht und leidet langfristig darunter Schaden.

Unser Organismus ist im Alltag einer enormen und immer mehr zunehmenden Belastung an elektro-magnetischen Feldern und Wellen ausgesetzt.

**Eine effektive Abschirmung dieser Felder
und Wellen ist technisch bereits heute
nicht mehr vollständig möglich!**

Der Mensch geht mit diesen technischen Frequenzen auf Resonanz. Dabei werden die körpereigenen Steuerfrequenzen übertönt oder verfälscht, was sich negativ auf die Regulationssysteme auswirkt.

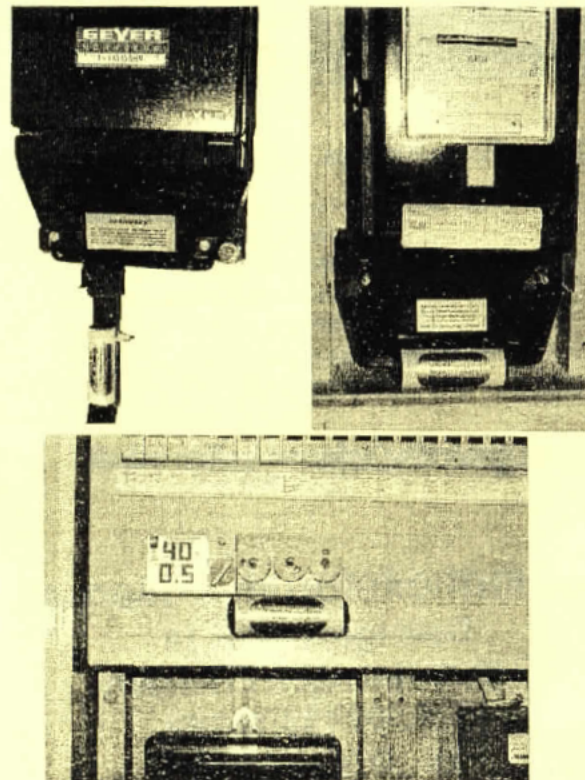
Technik und Wissenschaft verneinen die schädliche Wirkung der künstlich erzeugten elektro-magnetischen Felder und Wellen. Die Grenzwerte sind meistens viel zu hoch angesetzt, während der Organismus **Mikroenergien** verwendet.

Da wir Menschen für diese Vorgänge keine direkten Empfangs- oder Wahrnehmungsorgane besitzen, wirken diese Felder und Wellen schleichend und führen meist nur zu sehr diffusen Symptomen.

neutralisiert im bio - energetischen - informativischen Bereich des körpereigenen Regulationssystems die Wirkung von Elektrosmog. Die Wirkung ist in Praxen durch die Verbesserung der Werte bei der Elektro-Akupunktur u. a. Meßparametern feststellbar!

ist kein Entstörgerät, welches die physikalisch meßbaren elektro - magnetischen Störungen beseitigt, sondern arbeitet im oben angeführten Bereich!

**Anbringungsbeispiele für die einfache
Montage von**



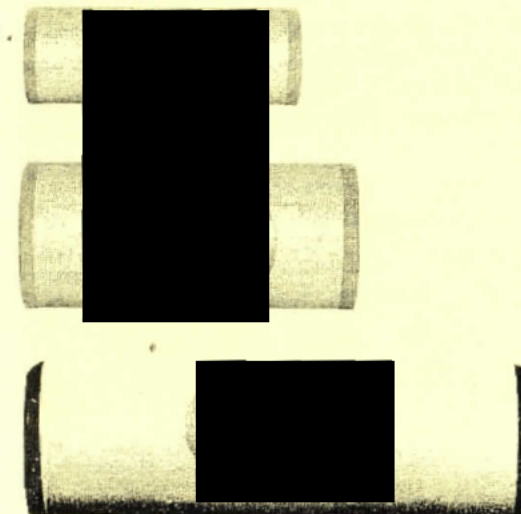
Es ist am einfachsten das **Elektro-Smog-Schutz** unmittelbar an der Eintrittsstelle der Hauptstromversorgung einzusetzen, in dem man es mit einem Kabelbinder an der Stromleitung befestigt. Ist dies nicht möglich, so kann man es vor den Zählereingang oder den Hauptsicherungen mit Klebeband befestigen. Bei einer Wohnung kann das auch im Etagensicherungskasten erfolgen.

So braucht man nicht jede Steckdose oder Stromkreis einzeln zu entstören.

Es sind keine Eingriffe in die elektrische Anlage notwendig!

Nach dem Einbau von **Elektro-Smog-Schutz** wird oft eine Verbesserung des Raumklimas empfunden. Die elektrosmogbedingten Symptome lassen nach.

**Zur optimalen Anpassung sind folgende
Gerätegrößen erhältlich:**



**Über das passende Gerät
beraten wir Sie gerne.**

